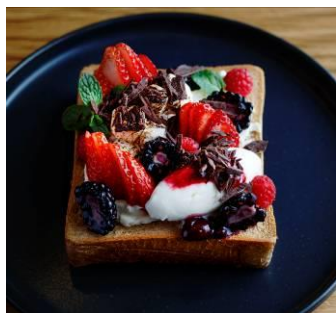


ワールドクラスクオリティの241ブランドが集結する大規模商業施設 開業を記念した「GINZA SIX」特別メニューを展開

GINZA SIXリテールマネジメント株式会社(J.フロント リテイリング株式会社、森ビル株式会社、L キャタルトン リアルエステート、住友商事株式会社の共同出資会社)は、2017年4月20日(木)に、銀座エリア最大の商業施設「GINZA SIX(ギンザ シックス)」を開業いたします。開業を記念し、GINZA SIXに出店する注目のレストラン・カフェでは、GINZA SIX限定メニューや、オリジナリティあふれる新メニューなど、特別メニューを展開いたします。

レストラン・カフェ 27 店舗*が展開する GINZA SIX ならではの特別メニュー ※物販併設店舗も含まれます。

有名シェフや新業態店舗が GINZA SIX のために作り上げたオリジナリティあふれるメニューや、高級食材を贅沢に使った銀座らしい上質なメニューなどをご提供します。特別メニューの全ラインナップは別紙資料をご覧ください。



72 Degrees Juicery + Café by David Myers
faceUp sweets-Berry Special



Salt grill & tapas bar by Luke Mangan
タスマニア産 長期穀物“Wagyu”
ロビンズアイランドビーフのグリル



EMIT FISHBAR
いろいろな貝の出汁で作る“お茶漬け風”リゾット
鮮魚のグリル添え

一流の作り手やスターシェフの独創的なメニュー

- ・南カリフォルニアのアクティブで健康的なライフスタイルをイメージしたクリームチーズやフレッシュベリーオープンサンド
— 世界的に活躍するデヴィット・マイヤー氏による南カリフォルニアをイメージしたカフェ「72 Degrees Juicery + Café by David Myers」より
- ・桜エビのジュレ、白アスパラガスのムース、ブランド卵のポーチドエッグ、キャビアの組み合わせで春らしさを感じるアミューズ
— ミシュランスターシェフ下野昌平氏が手掛ける「ア・ニュ」の姉妹店「L'homme du Temps signé à nu」より

銀座らしい上質なレストランで高級食材を堪能

- ・オーストラリア タスマニア州のロビン島で特別に肥育された但馬牛系統“Wagyu”のジューシーさを堪能できるグリル
— オーストラリアのスターシェフ ルーク・マンガン氏による日本初上陸のグリル&タパス料理「Salt grill & tapas bar by Luke Mangan」より
- ・シャトーブリアンなどの高級素材や旬の食材を惜しみなく使用した、全てがメインディッシュともいえる鉄板焼コース
— 日本独自の四季、和の要素を取り入れた鉄板焼き専門店「TEPPANYAKI 10 GINZA」より

新業態や日本初出店のレストラン・カフェが提案する話題性あふれるメニュー

- ・牡蠣をはじめ数種の貝の出汁と旨みがたっぷり詰まった“お茶漬け風”リゾット
— 和と洋が融合し、海洋深層水で浄化された安全安心な牡蠣と旬のシーフードを提案する「EMIT FISHBAR」より
- ・分子ガストロノミーのパイオニア・山田チカラ氏が監修、お好みの具材とソースで作る新感覚カスタマイズセビーチェ
— 6F プレミアムフードホール「銀座大食堂」内に入る 10 の専門店のうち「築地バル with 魚力」より

銀座に新たな磁力と歴史を創り出す。2017年4月20日、「GINZA SIX」の誕生にご期待ください。

＜本件に関する報道関係者からのお問合せ先＞

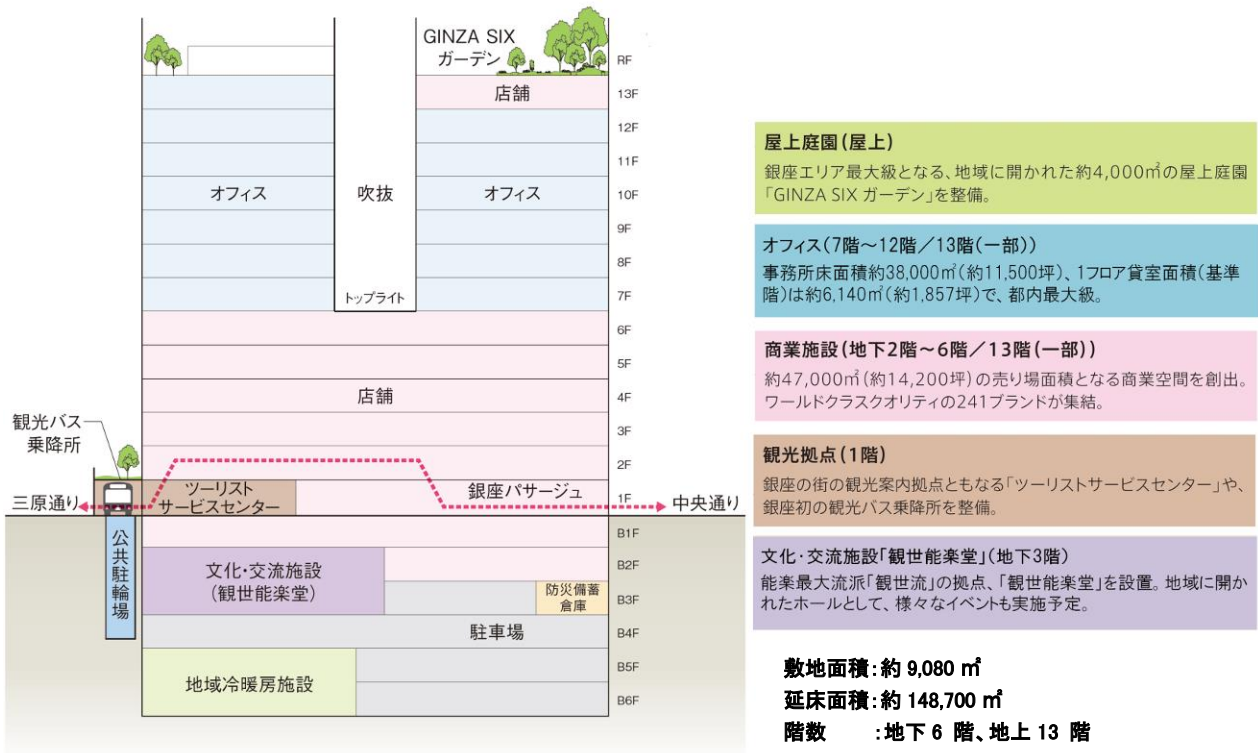
GINZA SIX PR 事務局 (株式会社サニーサイドアップ内) 担当: 鈴木隆仁、岩崎彩加、澤井亨
TEL: 03-6894-3200 FAX: 03-5413-3050 E-MAIL: ginzasix_pr@ssu.co.jp HP: <http://ginza6.tokyo/>

<参考資料>

ワールドクラスクオリティと文化性をもつ大規模複合施設

GINZA SIX は、「松坂屋銀座店」跡地を含む街区ならびに隣接街区の 2 つの街区で構成された約 1.4ha を一体的に整備した再開発事業です。

銀座中央通りに面して、間口約 115m、奥行約 100m、延床面積約 148,700 m²、銀座エリア最大の複合施設として誕生する「GINZA SIX」は、2 街区一体整備の再開発事業により、銀座エリア最大規模（約 47,000 m²、241 店舗）を誇る商業施設をはじめ、都内最大級の 1フロア貸室面積約 6,140 m²を有する大規模オフィスや、日本の伝統文化を発信する文化・交流施設「観世能楽堂」など、多彩な都市機能を配置。また、屋上庭園や観光バス乗降所、安全で快適な交通・歩行者ネットワーク、さらに、非常用発電設備や帰宅困難者 3,000 名の受入れに備えた防災備蓄倉庫等の防災支援機能を整備するなど、地域に開かれた場所として、世界中から訪れる来街者の利便性や快適性向上に大きく貢献するとともに、東京を代表する国際的な街「銀座」における、新たな磁力となります。

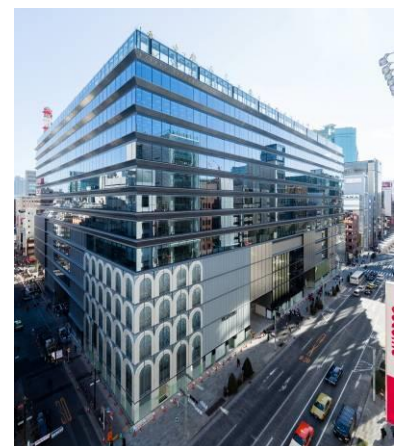


日本最高の商業地「銀座」に、エリア最大規模で誕生

銀座エリア最大の商業施設面積約 47,000 m² (約 14,200 坪) に、241 店舗が出店します。世界のコレクションで注目される旬なブランドが揃い、ここに来れば日本の今がわかる、世界の最新トレンドが体感できる最高の店舗ラインナップを実現しました。銀座の象徴である中央通りに面する全長(間口)約 115m には、世界を代表する 6 つのラグジュアリーブランドが旗艦店として 2～5 層の大型メゾネット店舗を構え、個性的なファサードにより銀座の新たな顔を創り出します。

ファッション以外にも、暮らしを彩るライフスタイル雑貨や、こだわりのレストラン・カフェなどが揃います。また、上質な空間、メンバーシッププログラム、プレミアムサービス、クリエイティブなアートやイベントにより、充実の時間と体験を提供します。

- ◇ 開業日 2017 年 4 月 20 日
- ◇ 所在 東京都中央区銀座六丁目 10 番 1 号
- ◇ 商業施設面積 約 47,000 m² (約 14,200 坪) ※共用通路等を含む
- ◇ 店舗数 241 店舗 (物販 210、飲食 24、サービス 7)
- ◇ フロア構成
 - 地下 2 階 食物販
 - 地下 1 階 ビューティ
 - 1 階～5 階 ファッション、服飾雑貨、ライフスタイル雑貨、カフェ他
 - 6 階 書籍、レストラン他
 - 13 階(一部) レストラン、バンケット他
- ◇ 営業時間
 - 物販・サービス 10:30～20:30
 - 飲食 11:00～23:30 ※一部店舗により異なる



2017 年 1 月末撮影